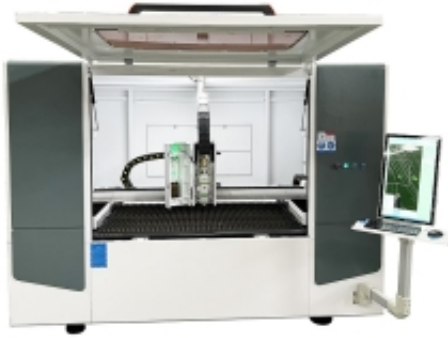


Link ka proizvodu: <https://cncworld.rs/fiber-3000v-130k90cm-maina-za-lasersko-seenje-metala-pribor-p-818.html>



## FIBER 3000V 130k90cm mašina za lasersko sečenje metala + pribor

Cena sa PDV-a **3 219 000.00 RSD**

Cena bez PDV-a **2 682 500.00 RSD**

Dostupnost **Dostupan**

Vreme isporuke **5 dana**

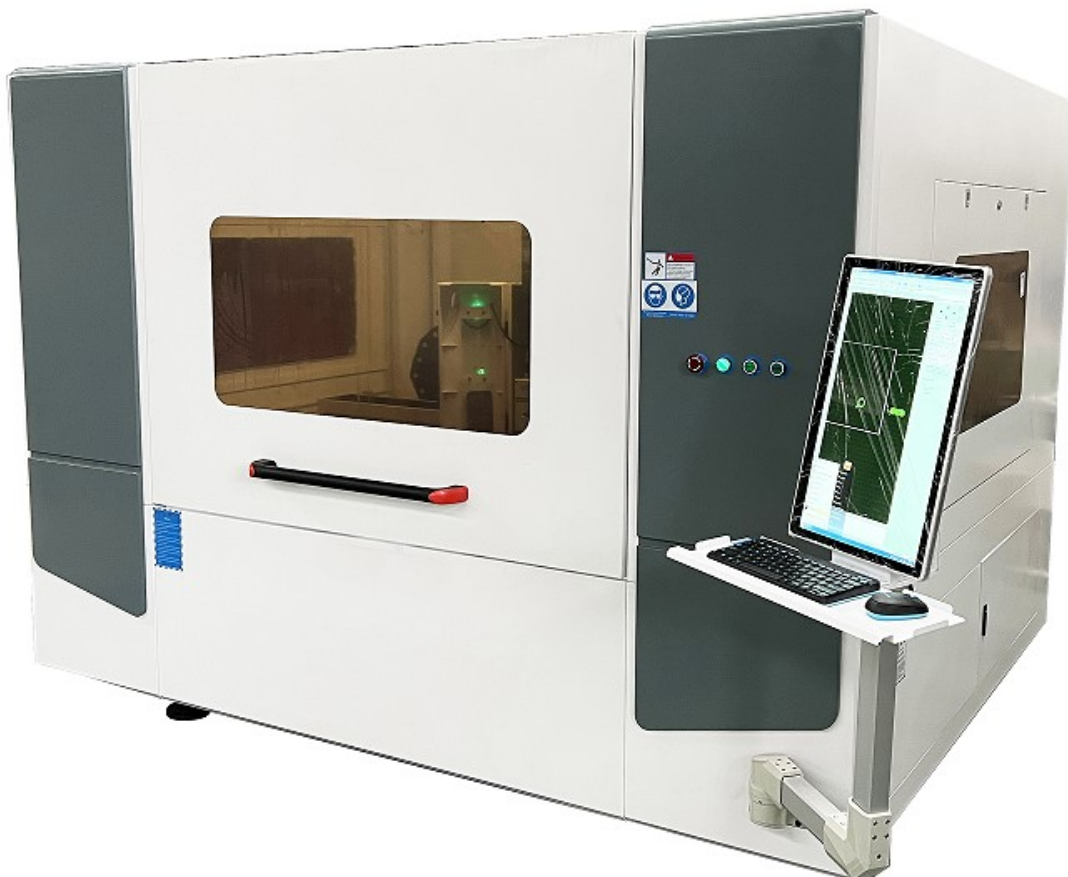
Kataloški broj **10333**

Kod proizvođača **UG-1390FL-30**

### Opis proizvoda

#### **FIBER-Laserski rezač za metal 3000W 130x90cm**

**+ Set dodatne opreme vredan 292600 RSD!**



## Laserska mašina za sečenje lima koja podiže produktivnost na viši nivo

FIBER laser 3000W za sečenje metala je savremena mašina dizajnirana za potrebe industrijskih preduzeća koja žele da ostanu u korak sa tehnološkim napretkom i ponude svojim klijentima više od konkurencije.

Naša FIBER laserska mašina 3000W kombinuje **komponente visokog kvaliteta iz Japana, Švajcarske i Tajvana** sa intuitivnim rukovanjem zahvaljujući integrisanom računaru **sa jednostavnim softverom CypCut** i velikim, čitljivim ekranom.

Naš laser poseduje sve sertifikate **neophodne prema važećim propisima u Evropskoj uniji**. Uređaj je laboratorijski testiran i ispunjava standarde usklađenosti sa direktivama.

FIBER laser 3000W može seći: **karbonski čelik, nerđajući čelik, aluminijum, manganov čelik, pocinkovane ploče, mesing, bakar i druge materijale.**





Sve komponente lasera su smeštene u zatvorenom kućištu, što garantuje visok nivo sigurnosti za operatere i čistoću na radnom mestu.

**3000W optičke snage lasera** + njegov **vek trajanja do 100.000 sati** nudi ogromne mogućnosti i uštede u sečenju metala - ovo je optimalna snaga za laserski rezač, koja garantuje svestranost i niske operativne troškove.

Kupovinom kod nas dobijate **kompletan set** - laser za sečenje metala + sve neophodne **dotatke u vrednosti od preko 292600 RSD!**

U setu ćete naći industrijski hladnjak CWFL-1000, vazdušni ventilator od 1,5 kW, računar sa softverom CypCut, daljinski upravljač za kontrolu mašine, set mlaznica i rezervnih sočiva.

#### Laser 3000W u brojevima - zašto vredi kupiti FIBER laserski rezač za metal?

Snaga/Materijal	Karbonski čelik	Nerđajući čelik	Aluminijum	Mesing	Bakar
3000W	16-18mm	5-6mm	4-5mm	3-4mm	1-2mm

**Vredi uporediti FIBER laser sa drugim metodama sečenja metala kao što su plazma i vodeni mlaz.**

Primer materijala: **Nerđajući čelik 5mm**

### Brzina sečenja:

- **FIBER laser (3 kW): 6-8 m/min**
  - Plazma sečenje: 1,5-2 m/min
  - Vodeni mlaz: 0,5-1 m/min

FIBER laser seče ove ploče **oko 400% brže od plazme i čak 800% brže od vodenog mlaza!**

### Operativni troškovi (približni podaci):

#### FIBER laser (3 kW):

Troškovi električne energije: oko **8-10 kWh (600-1100 RSD/h)**

Potrošnja gasa (opciono, npr. azot):

**120-235 RSD/m<sup>3</sup>**

Operativni troškovi: **585-820 RSD/h**

Održavanje: **Niski troškovi održavanja** - nema brzo istrošivih komponenti.

#### Plazma sečenje:

Troškovi električne energije: oko

**15-20 kWh**

Potrošnja gasa: **235-350 RSD/m<sup>3</sup>**

Troškovi zamene elektroda i mlaznica:

**235-350 RSD/h**

Operativni troškovi: **1405-1640 RSD/h**

#### Sečenje vodenim mlazom:

Troškovi električne energije: **10-15 kWh**

Troškovi vode: **235-350 RSD/h**

Abrasivni materijal (granat):

**585-1170 RSD/h**

Troškovi održavanja (zamena mlaznica): **350-585 RSD/h**

Operativni troškovi: **1640-2225 RSD/h**

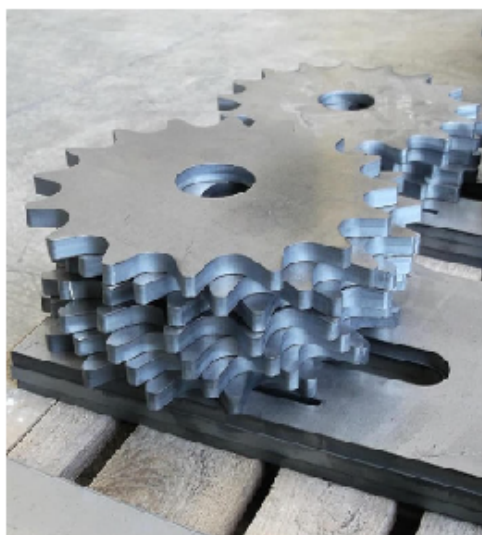
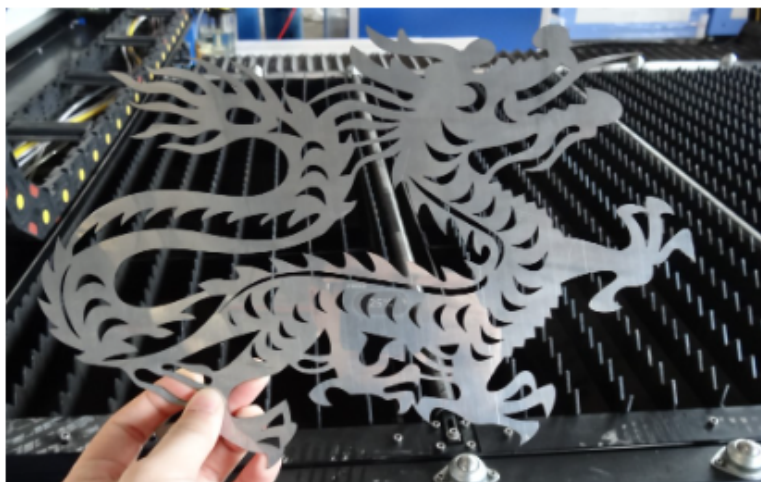
**Jedan sat rada sa FIBER laserom u proseku košta 50% manje nego sa drugim metodama!**

### Šta se može proizvesti sa laserskom mašinom od 3000W za metal?

- **Kuhinjski aparati i rasvetna tela,**
  - **Obrada lima, metalni ormani,**
- **Delovi automobila (karoserija, šasija i drugi mehanički elementi),**
  - **Frižideri, klima uređaji, komponente za liftove,**
  - **Obrada metalnih elemenata za hotelski nameštaj,**
- **Sečenje metalnih cevi za gradnju, proizvodnja ograda**
  - **i mnogi drugi proizvodi.**

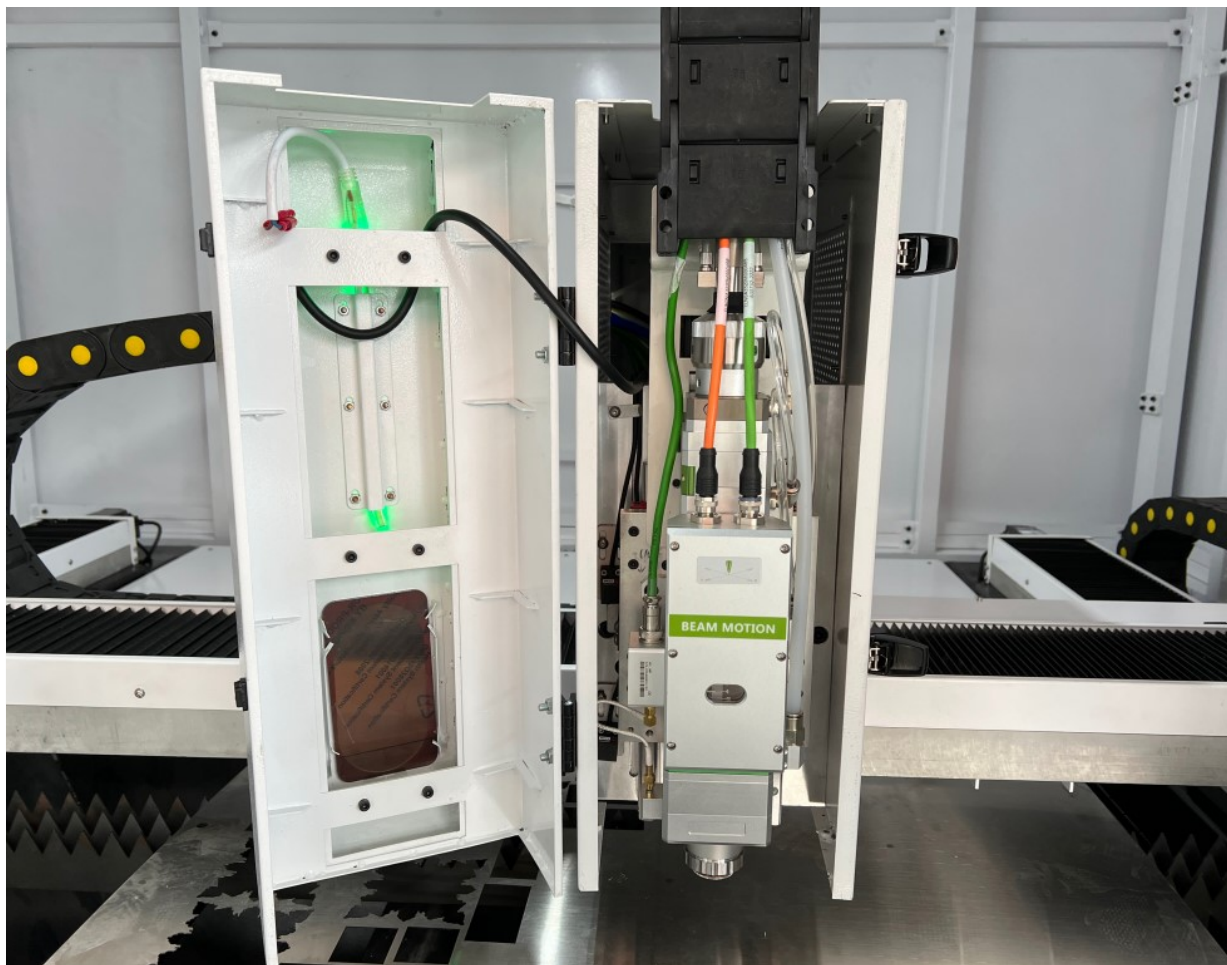
**U nastavku prikazujemo primere upotrebe laserske mašine FIBER 3000W i rezultata koji se mogu**

postići.



### Šta izdvaja naš FIBER laserski rezač 3000W?

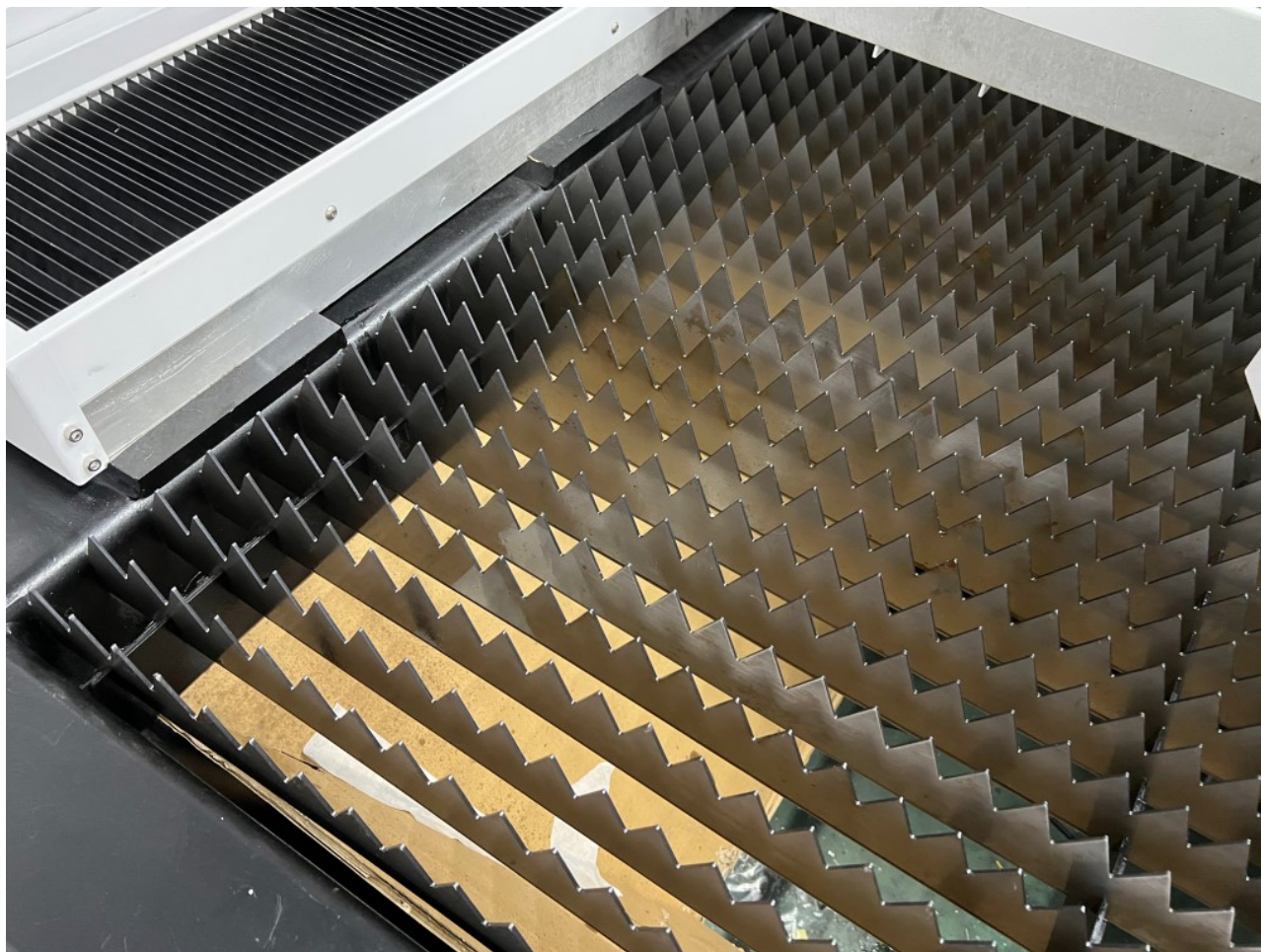
**Laserska glava švajcarske kompanije RAYTools BMH110: Sa automatskom kontrolom fokusa u neprekidnom radu, tako da glava ne dodiruje površinu materijala i obrađeni element se ne ogrebe. Takođe ima dodatni zaštitni poklopac od stakla iznad kolimatora, koji štiti sočiva od zagađenja i oštećenja izazvanih prašinom.**



**Izvor lasera: Stabilni MAX laser sa snagom od 3000W. Visoka efikasnost fotoelektrične konverzije, izuzetno kvalitetan zrak, vek trajanja do 100.000 sati i bez troškova održavanja.**



**Stol za sečenje: Robusni sto sa zupčanicima koji podržava težinu metalnih ploča do 20 mm debljine i pruža efikasne performanse sečenja. Opremljen valjcima za unos materijala, što olakšava utovar i istovar.**



**Kontrolni sistem CypCut 2000: Uključuje opsežnu bazu podataka parametara sečenja, omogućava fleksibilan dizajn i obradu alata za putanju. Podržava uvoz/izvoz podataka, kompenzaciju zraka, fino podešavanje krivina, identifikaciju spoljašnjih i unutrašnjih modova i druge funkcije. Kompatibilan je sa različitim brendovima izvora lasera poput IPG, SPI, JK, Raycus, MAX.**

**Softver je instaliran na integrisanom računaru sa velikim LCD ekranom, što osigurava udoban rad sa laserom. Takođe, u setu se nalazi i bežični daljinski upravljač za kontrolu mašine.**



**Servomotori japanske firme Fuji: Servomotori od 750W (X/Y osa) i 400W (Z osa) sa SHIMPO reduktorom. Nude kontrolu pozicioniranja sa zatvorenom petljom, a njihova brzina rotacije je 2000-3000 obrtaja/min. Takođe imaju visoku otpornost na preopterećenje i osiguravaju nesmetan rad čak i pri malim brzinama.**



**Industrijski hladnjak: Industrijski hladnjak S&A Teyu CWFL-1000 brzo hladi laser, stabilizujući performanse na visokim temperaturama.**

**Tehničke karakteristike:**

- Zapremina rezervoara: 15 L
- Cirkulacija vode: 70 L/min
- Prečnik priključaka: 1/2" rp
- Dubina vode: 45 m
- Kapacitet hlađenja: 3650 Kcal/h, 4.14 kW
- Snaga kompresora: 1.35 kW, 1.84 HP
- Snaga pumpe: 0.55 kW
- Rashladno sredstvo: R-410A
- Količina rashladnog sredstva: 950g
- Preciznost:  $\pm 0.5^{\circ}\text{C}$
- Napajanje: 220V (+-10%), 50 Hz
- Težina: 67 kg
- Dimenzije: 780 x 470 x 890 mm



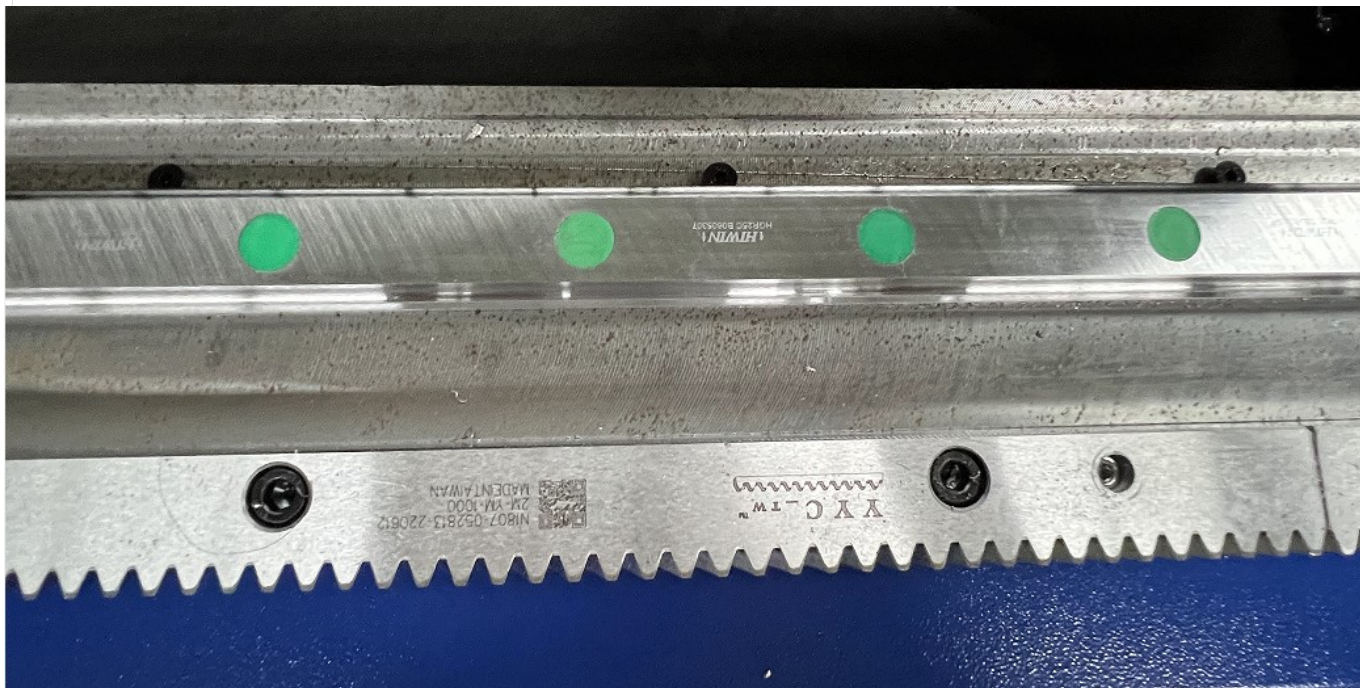
**Naš FIBER laserski rezač 3000W takođe uključuje:**

**Kvadratna linearna vođica tajvanske kompanije Hiwin, model HGR20C - kvadratna linearna vođica koja pruža visok nivo preciznosti u pokretima, stabilnost i visoku nosivost. Koristi se u CNC mašinama za precizne pokrete duž osa.**

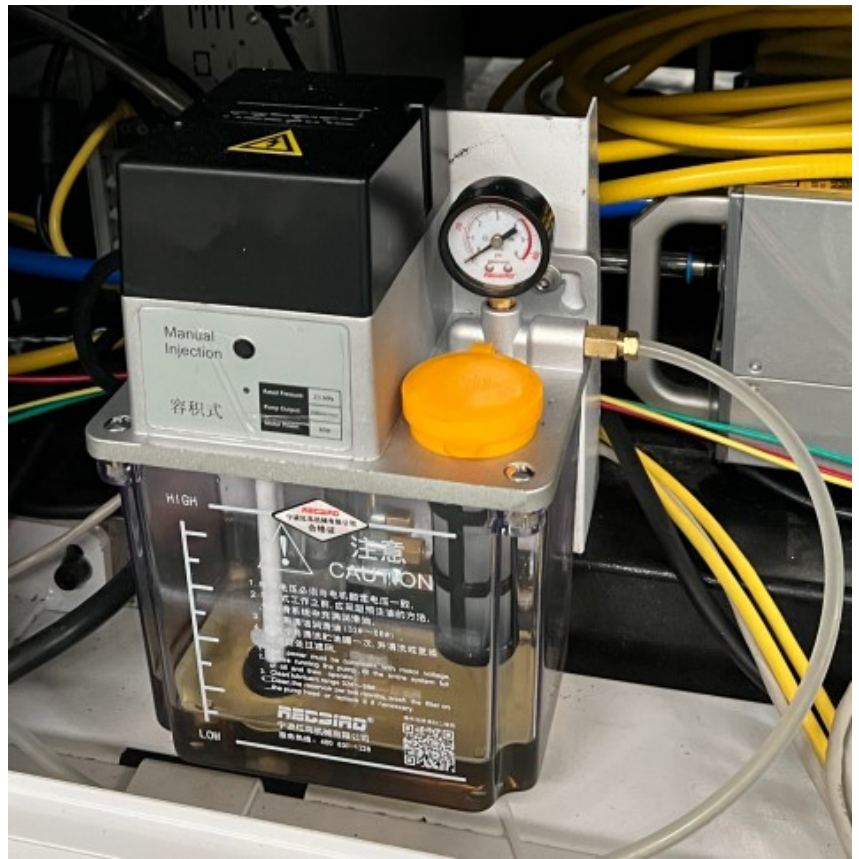
**Reduktor sa pužnim zupčanicom tajvanske kompanije YYC - reduktor sa pužnim zupčanicom koji pruža glatkiji pokret i veću preciznost u poređenju sa standardnim zupčanicima sa ravnim zubima. Koristi se za pomeranje u X**

**i Y osama.**

**TBI kuglični navoj za Z osu - TBI kuglični navoj se koristi u Z osi kako bi se osigurala precizna pozicija i smanjilo trenje, čime se povećava trajnost i preciznost laserske mašine.**



**U setu su uključeni snažan vazdušni ventilator od 1,5 kW i automatski sistem za podmazivanje, što uveliko olakšava održavanje mašine tokom intenzivne upotrebe.**



**Tehničke karakteristike FIBER laserskog rezača 3000W:**

<b>Parametar</b>	<b>Vrednost</b>
<b>Model</b>	<b>UG-1390FL</b>
<b>Efektivna površina sečenja</b>	<b>1300*900mm</b>
<b>Radni prostor X osa</b>	<b>1300mm</b>
<b>Radni prostor Y osa</b>	<b>900mm</b>
<b>Radni prostor Z osa</b>	<b>150mm</b>
<b>Dimenzije mašine i težina</b>	<b>258x218x200cm (D x Š x V), 1600kg</b>
<b>Tip lasera</b>	<b>FIBER laser</b>
<b>Talasna dužina lasera</b>	<b>1060-1080nm</b>
<b>Glava za sečenje</b>	<b>Laserska glava sa automatskim fokusom RAYTools BMH110</b>
<b>Nominalna izlazna snaga</b>	<b>3000W (brend MAX, MFSC-3000C)</b>
<b>Sistem laserskog sečenja</b>	<b>FSCUT 2000 (CypCut2000s softver)</b>
<b>Pogon</b>	<b>Fuji Japan Servomotor 750W za XY ose, 400W za Z osu</b>
<b>Reduktor</b>	<b>SHIMPO, Japan</b>
<b>Linearni vodič</b>	<b>Kvadratna linearna vodica, Hiwin, Tajvan, HGR20C</b>
<b>Sistem prenosa</b>	<b>YYC, Tajvan, zupčasti sistem</b>
<b>Pogon Z ose</b>	<b>Kuglični navoj TBI</b>
<b>Proporcionalni ventil</b>	<b>SMC, Japan</b>
<b>Preciznost pozicioniranja</b>	<b>0.03mm/m</b>
<b>Preciznost ponavljanja</b>	<b>±0.02mm/m</b>
<b>Maksimalna brzina napredovanja</b>	<b>100m/min</b>
<b>Napajanje</b>	<b>AC220V, 50/60Hz, jednofazno ili AC380V, 50/60Hz, trofazno</b>
<b>Snaga uređaja</b>	<b>13 kW</b>
<b>Podržani grafički formati</b>	<b>CAD, DXF itd.</b>
<b>Sistem podmazivanja</b>	<b>Automatski</b>
<b>Radno okruženje</b>	<b>Temp: 0-40°C, Vlažnost: ≤80%, bez kondenzacije</b>
<b>Sertifikat</b>	<b>CE</b>

**Set uključuje:**

- **FIBER laser 3000W**
- **Integrirani računar sa CypCut softverom**
- **Industrijski hladnjak CWFL-1000**
- **Vazdušni ventilator od 1,5 kW**
- **Daljinski upravljač za kontrolu mašine**
- **Set mlaznica za sečenje**
- **Fokusna sočiva**
- **Kablovi za povezivanje**
- **Uputstvo za upotrebu**